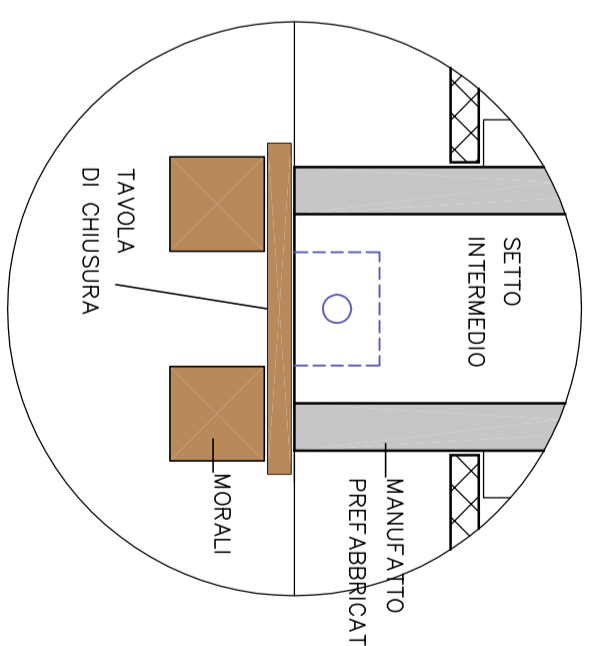
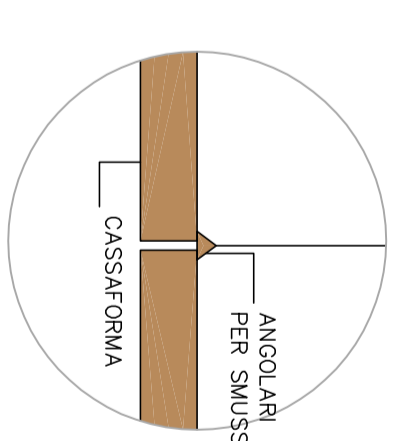
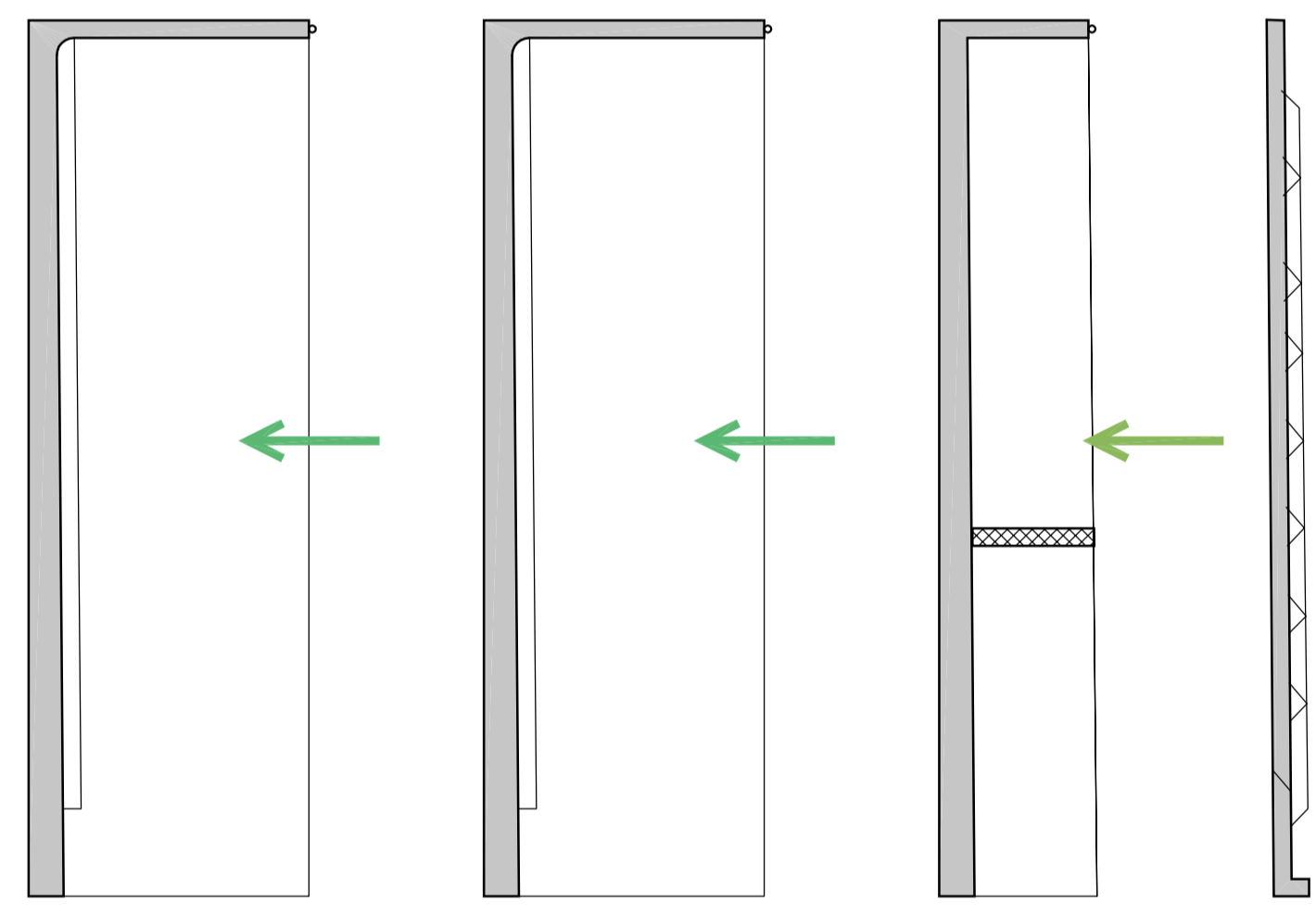
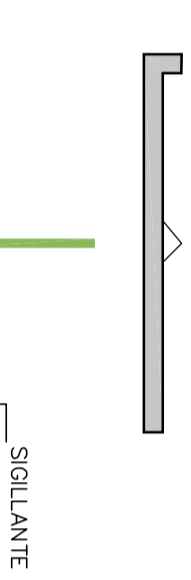
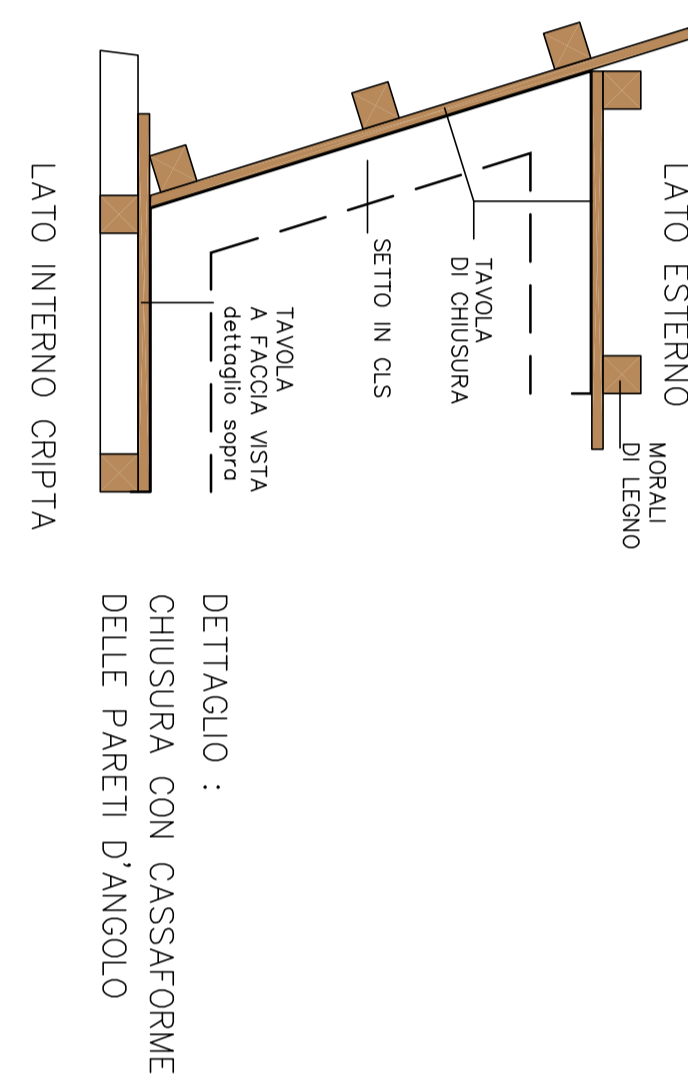
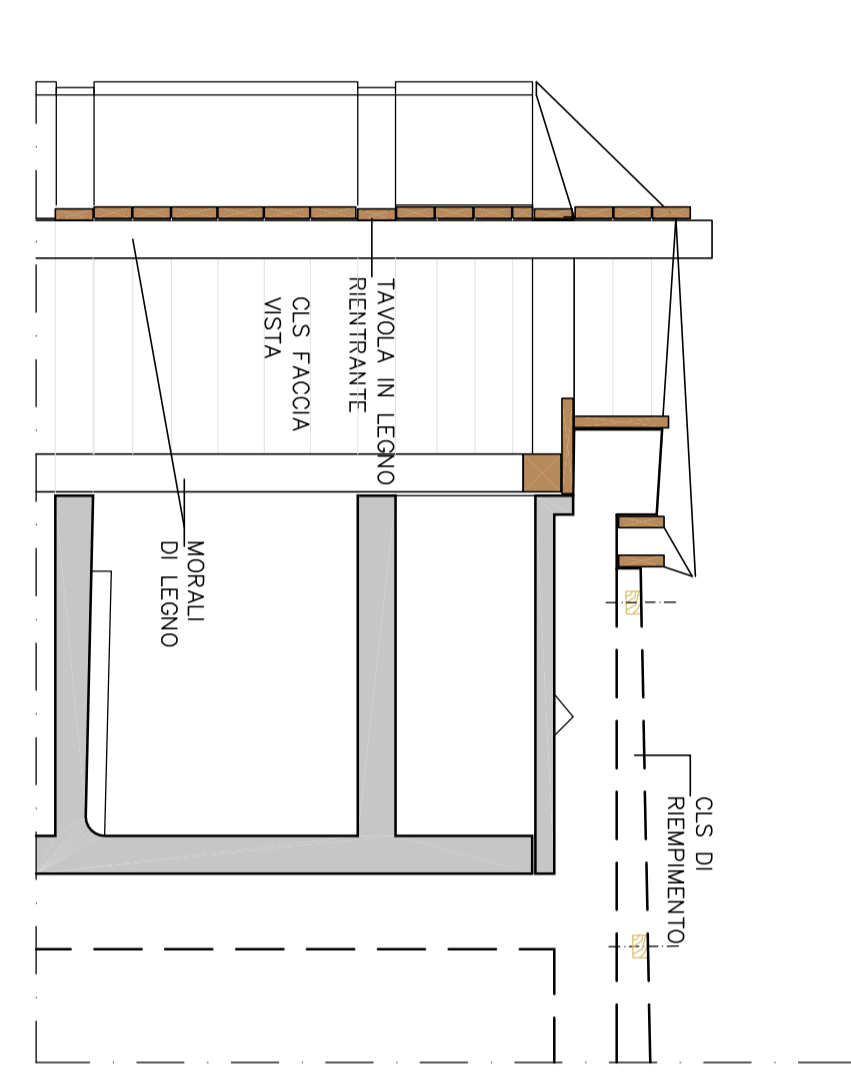
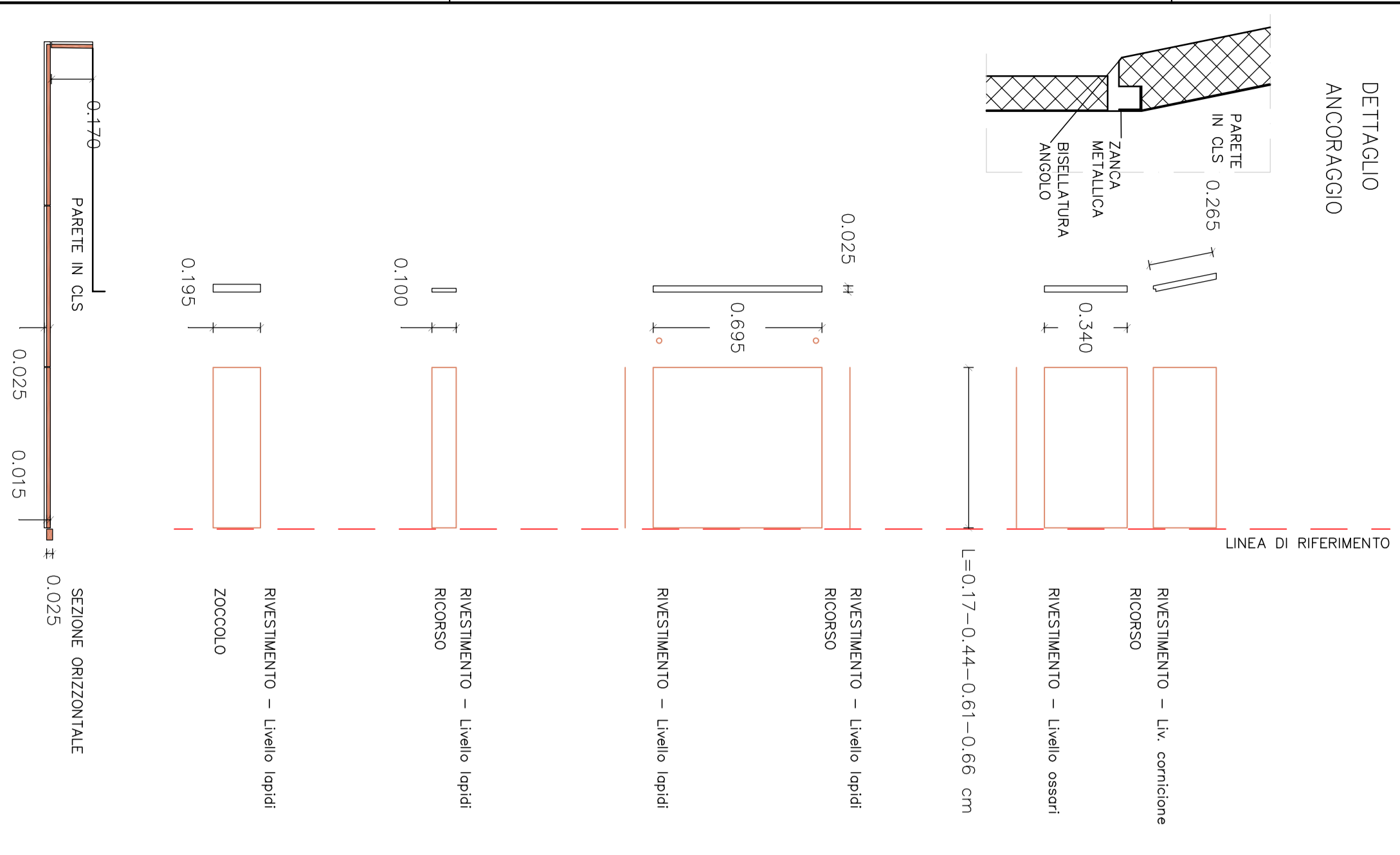
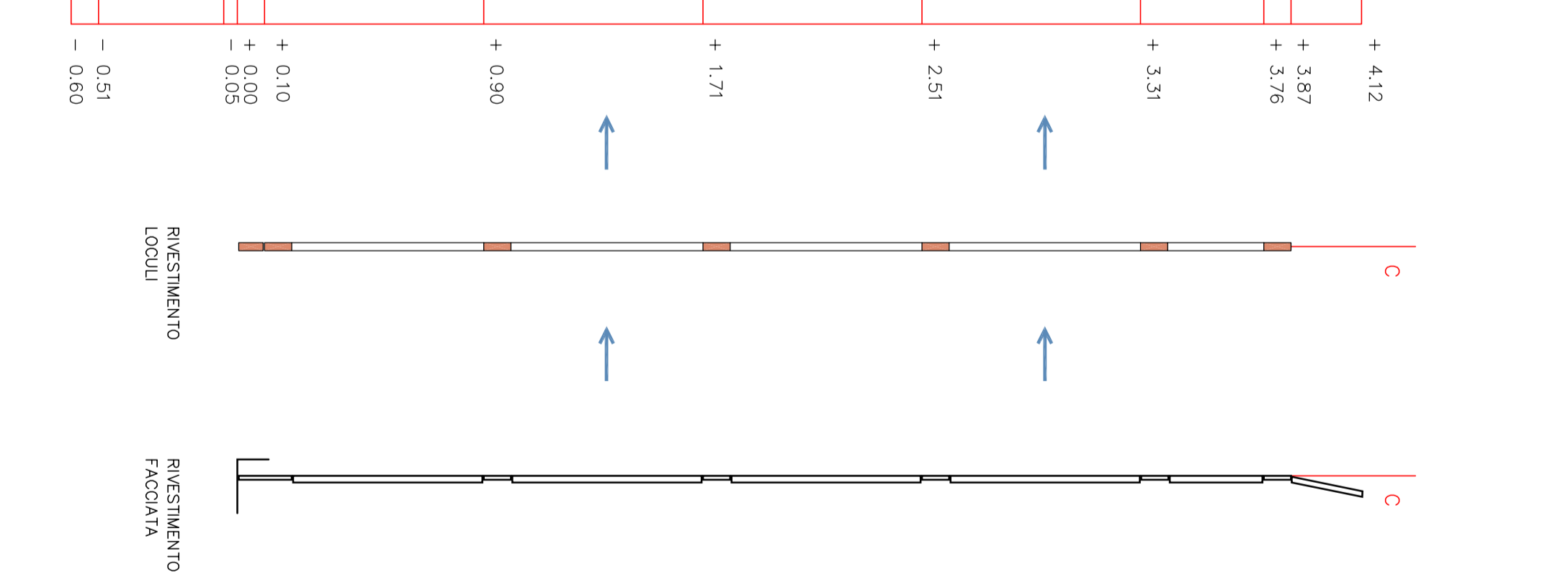
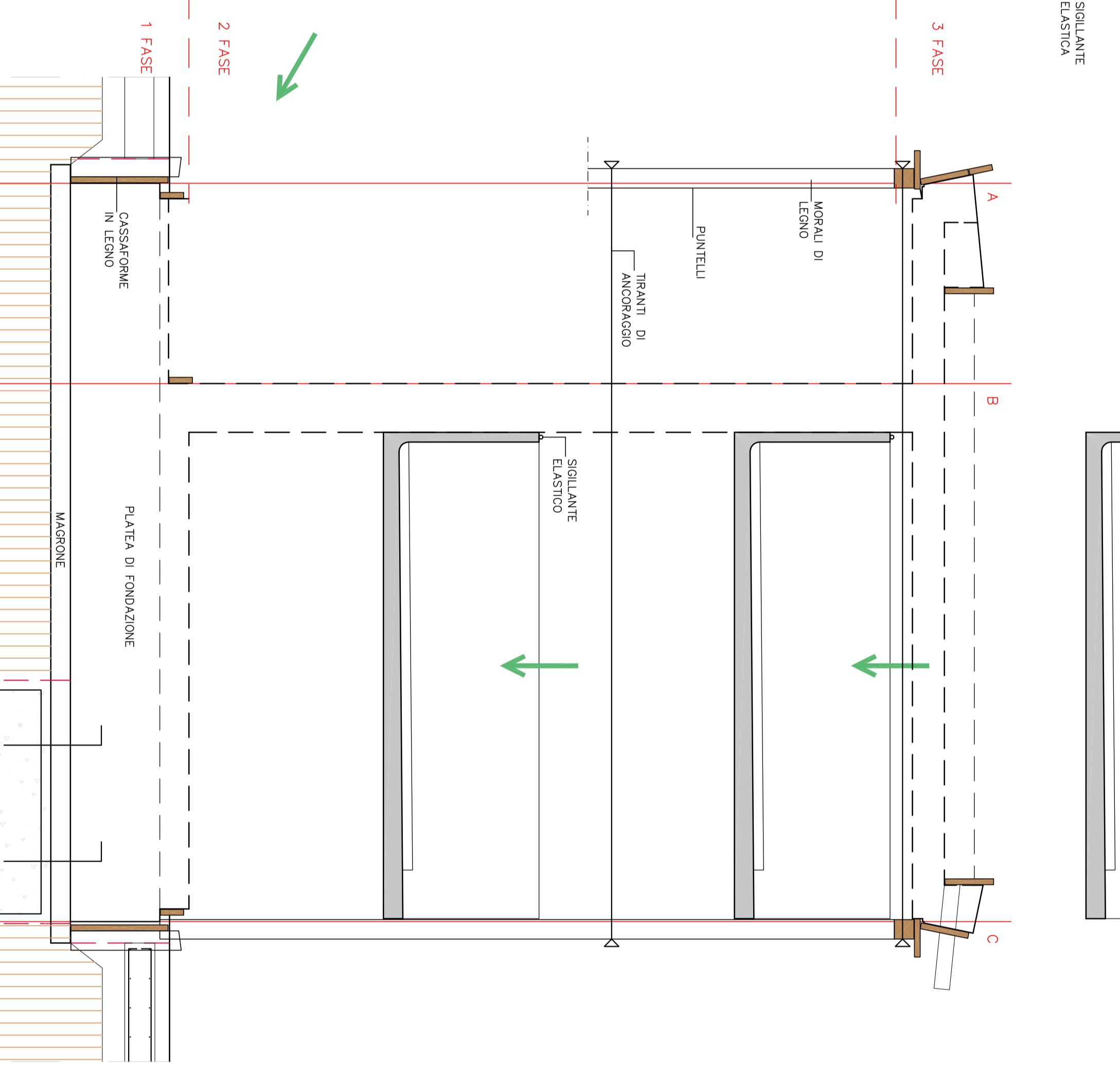
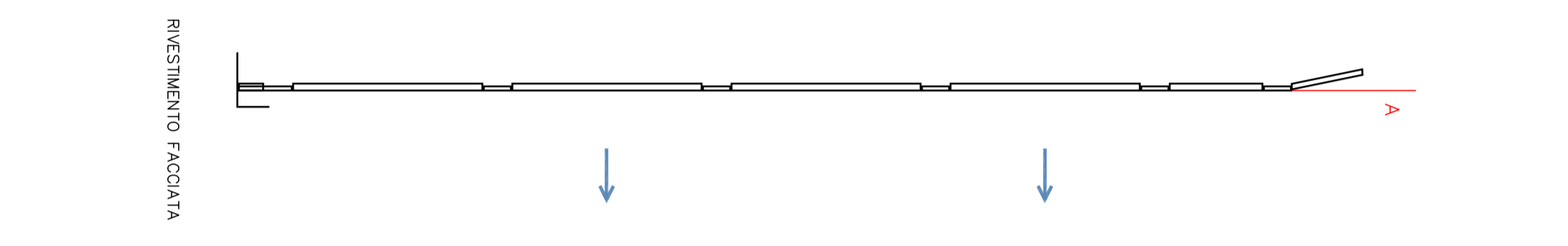


COMPONENTI DEL RIVESTIMENTO LOCULI



DETTAGLIO - CASSAFORME SETTI



COMPONENTI LASTRE DA RIVESTIMENTO SU PARETE IN CLS

SEZIONE B - SCHEMA DI MONTAGGIO

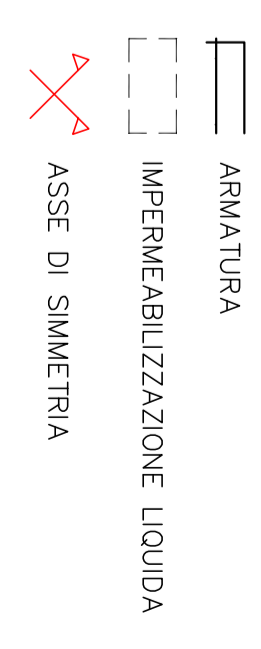
PRESCRIZIONI:  
LE DIMENSIONI, LE QUOTE, GLI ALLINEAMENTI DEI MANUFATTI ESISTENTI E DEL TERRENO, DOVRANNO ESSERE PREVENIVAMENTE VERIFICATI

IL SISTEMA ANTICADUTA DOVRÀ ESSERE VERIFICATO TRA SCHEMA DI PROGETTO E INDICAZIONI FORNITE DAL PRODUTTORE

LA DIREZIONE DEI LAVORI PUÒ APPORTARE MODIFICHE IN QUALSIASI MOMENTO DURANTE LA FASE ESECUTIVA FINALIZZATE AL MIGLIORAMENTO DELLE SOLUZIONI ARCHITETTONICHE ADOTTATE

LA QUOTA DEL TERRENO POTRÀ AVERE TOLLERANZE DI +/- 10 cm

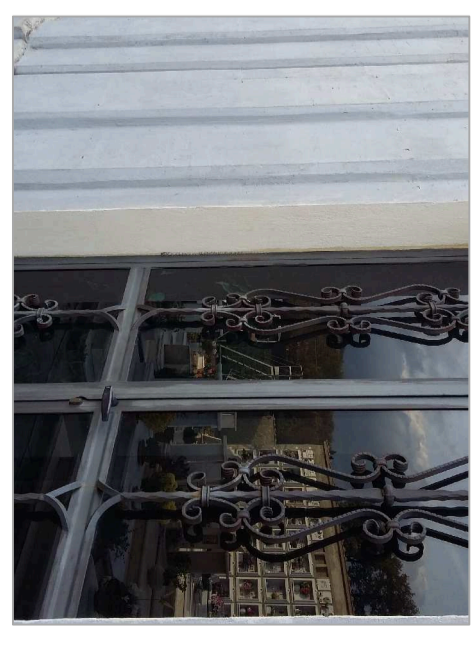
LE DIMENSIONI, LE QUOTE, GLI ALLINEAMENTI DELLE FINITURE DI PROGETTO DOVRANNO ESSERE PREVENIVAMENTE VERIFICATI PRIMA DELLA FORNITURA E POSA DEI COMPONENTI ALLE STRUTTURE REALIZZATE



**COMUNE DI AREZZO**  
Provincia di Arezzo

Comune: AREZZO MULTISERVIZIO s.r.l.  
Via Bruno Buazzani, 1  
52100 Arezzo  
www.arezziomultiservizi.it

Responsabile di progettazione:  
Giovanni Massimo Baldoni



Intervento: **CANTIERO DI BAGNINO: AMPLIAMENTO INTERNO PER LA REALIZZAZIONE DI UN COLONNARIO - AREZZO -**

**PROGETTO DEFINITIVO/ESECUTIVO**

Elaborato: **PROGETTO - MODALITÀ ESECUTIVA**  
Perimetria  
Strutturativa

Data: **Febbraio 2017**

Autore: **Antonio Marino**  
Architetto

Scala: **1:20**

6

Via Vignolo Veneto 8/1  
52100 Arezzo  
Tel./Fax: 0575 808382  
e-mail: a.marino.477@gmail.it